

임지구분	지속	사업주체	김천시
신규여부	지속사업	중앙정부 지원	제도적 지원 필요
예산구분	예산	사업이행도(진도율)	이행후 지속추진
주관부서	도로철도과	협업부서	-
공약실명제	과장 김창현(6850), 팀장 김영균(6770), 담당자 김동관(6660)		

□ 사업개요

○ 사업목표

- 겨울철 관내 도로에 신속한 제설 및 결빙제거로 원활한 교통소통과 교통사고 예방
- 도로관리시스템을 통한 효율적인 도로시설물 관리

○ 사업위치 : 관내 1,066개 노선 1,144km

○ 사업기간 : 제설대책기간(매년 12.1. ~ 3.15.)

○ 소요예산 : 연간 300백만원

○ 주요내용

[제설, 제빙 분야]

- 교통두절(10개소) 및 상습결빙(12개소) 구간 빙방사 설치(11월)
- 국토관리사무소, 모니터 요원 등을 통한 기상 및 도로정보수집을 위한 연락망 구축
- 경찰서, 소방서, 군부대 등 유관기관 협조체계 구축
- 적설관측 CCTV(2개소) 및 재난영상정보시스템(14개) 연계활용 실시간 모니터링 실시
- 모래살포기, 트랙터부착용 제설기(112대)를 읍면동에 배치하여 읍면동장 책임하에 신속한 지원체계 구축
- 시가지 주요간선도로 및 혁신도시 중점 관리 후 외곽도로 작업 실시

[일반 도로관리 분야]

- 도로관리시스템을 통한 효율적인 도로시설물 유지 관리
(포장상태 · 구조물 안전도 · 비탈면 관리 등)

□ 추진실적

○ 2018년

- 2018. 11. : 2018년 동절기 도로 제설 · 제빙대책 수립 및 시행
- 제설대책기간 30여회 제설 · 제빙 작업실시
- 빙방사 5만개, 제설함 160개 등 설치
- 장비동원 11대(15톤 6, 3.5톤 1, 2.5톤 1, 1톤 2, 굴삭기 1)
- 인력동원 21명(도로정비 5, 도로보수원 13, 용역 2, 도지원 1)
- 제설자재 확보(염화칼슘 173톤, 소금 463톤, 모래 1,000^m)

○ 2019년

- 2019. 11. : 2019년 동절기 도로 제설 · 제빙대책 수립 및 시행
- 제설대책기간 10여회 제설 · 제빙 작업실시
- 빙방사 5만개, 제설함 200개 등 설치
- 장비동원 11대(15톤 6, 3.5톤 1, 2.5톤 1, 1톤 2, 굴삭기 1)
- 인력동원 21명(도로정비 5, 도로보수원 13, 용역 2, 도지원 1)
- 제설자재 확보(염화칼슘 170톤, 소금 700톤, 모래 1,000^m)
- ※ 산간오지, 사찰(암자), 교회 등에 대하여 사전 제설재 배포
실시로 호응도 좋음.

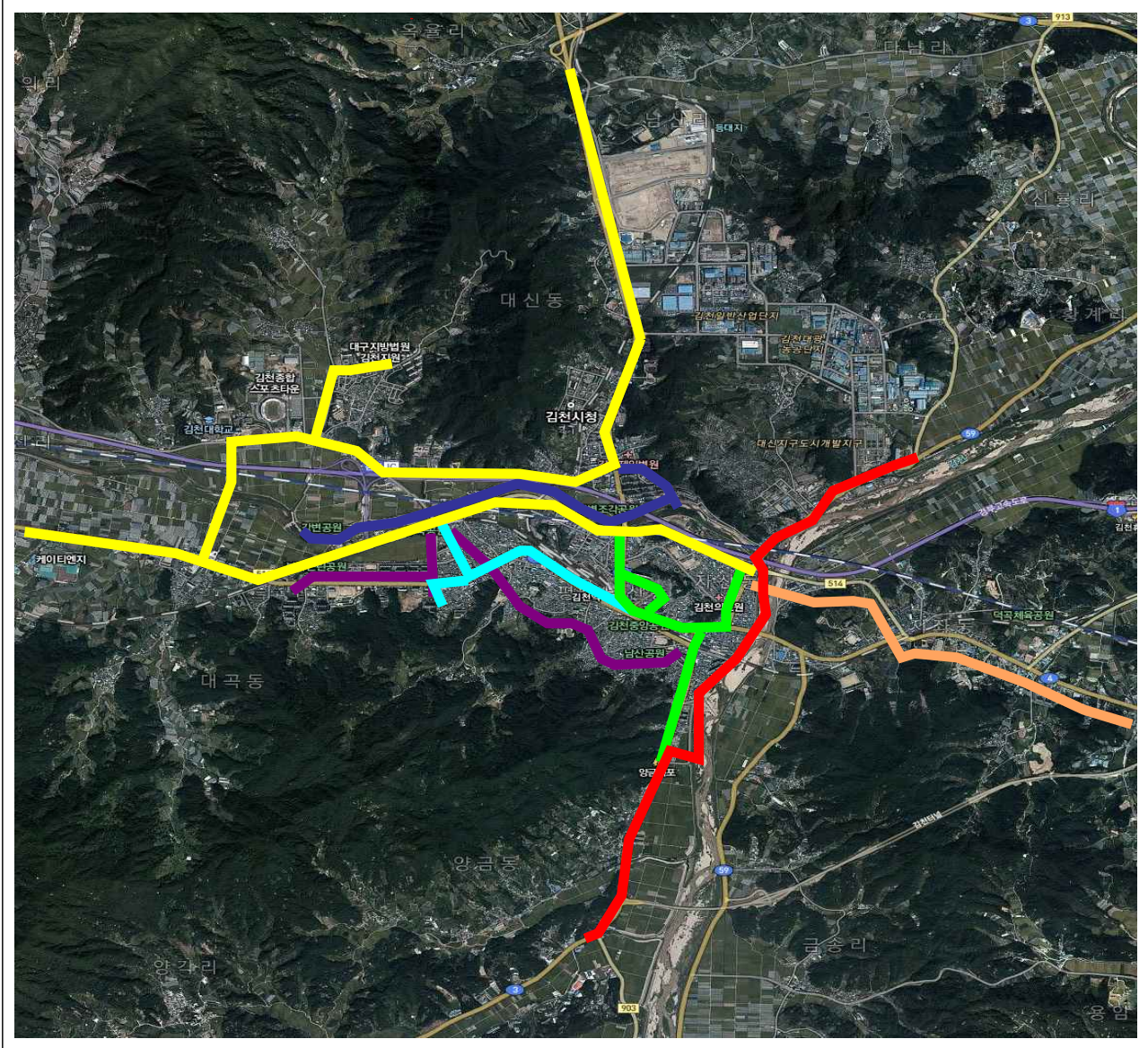
○ 2020년

- 사전준비('20.10.~11.)
 - 제설자재 확보(염화칼슘 250t, 소금500t, 모래 3,000^m)
 - 빙방사 제작 및 비치 : 40,000여개, 4,200개소
 - 제설장비 점검 및 제설기 및 삽날 교체
 - 읍면동 제설작업용 트랙터 부착
- 제설대책수립('20.11.) 제설 상황실 운영 및 노선별 제설계획 수립 등
- 제설대책추진('20.12.~ '21.3.)

□ 위치도 및 사진대지

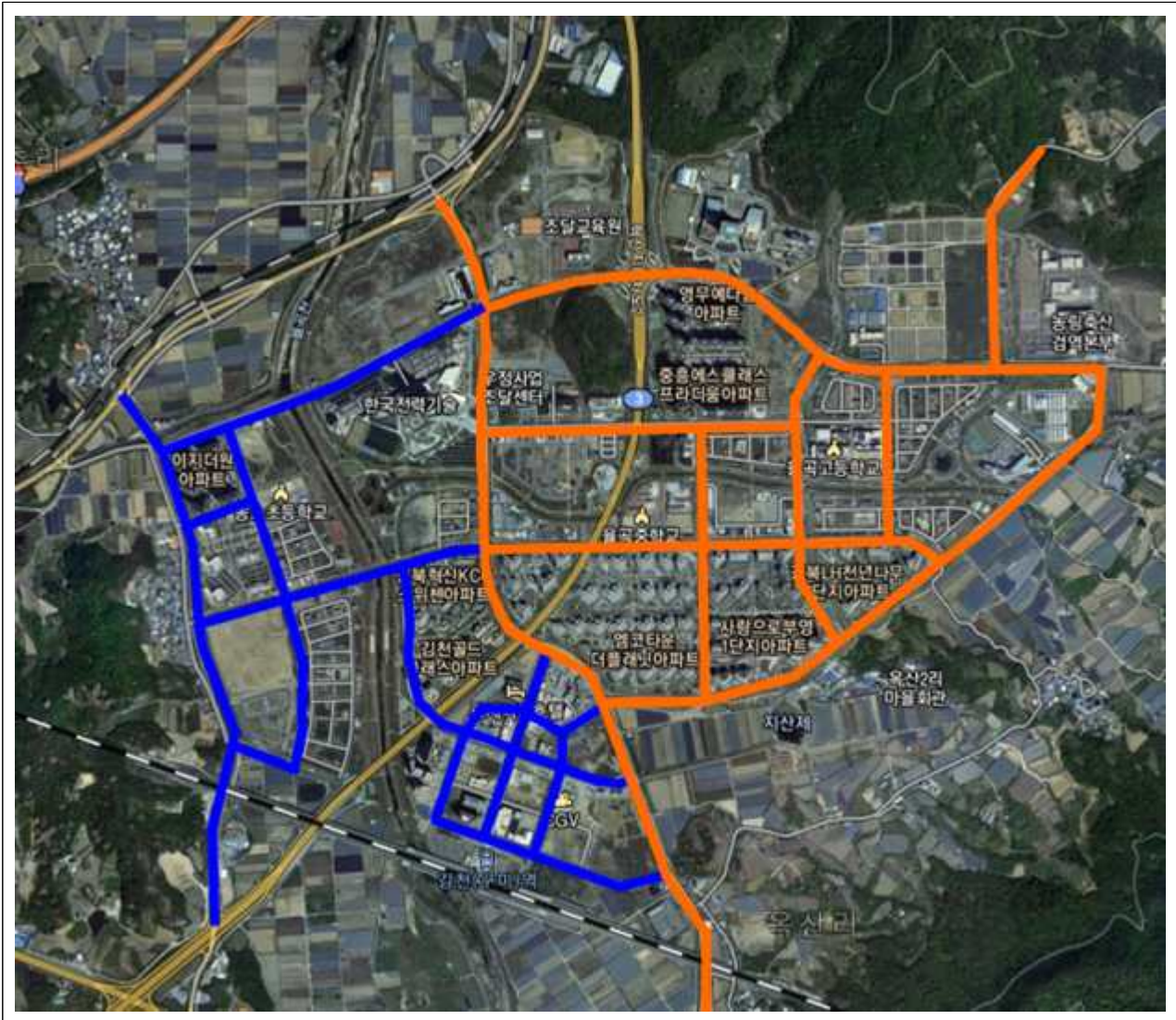
○ 제설작업 차량별 작업구간 노선도

1) 시내구간



- 1호차(15톤)
- 2호차(15톤)
- 3호차(15톤)
- 4호차(3.5톤)
- 5호차(2.5톤)
- 6호차(1톤)
- 7호차(1톤)

2) 혁신도시 구간



- **임차1호차(15톤)**
- **임차2호차(15톤)**

□ 문제점 및 대응계획

- 폭설 시 이면도로에 대한 제설(제빙) 민원이 많이 발생
⇒ 사전 설치한 빙방사 활용 또는 골목길 내 집 앞 눈치우기
관련 시 홈페이지, SNS 등을 활용하여 적극홍보

□ 기대효과

- 재해 대비 선제적 대응을 통한 도로이용 불편 최소화
- 도로관리 시스템 도입으로 기존 육안조사 및 민원에 의존하던 관리
방식에서 객관적·과학적 인 관리 기준 도입으로 효율성, 경제성 향상